
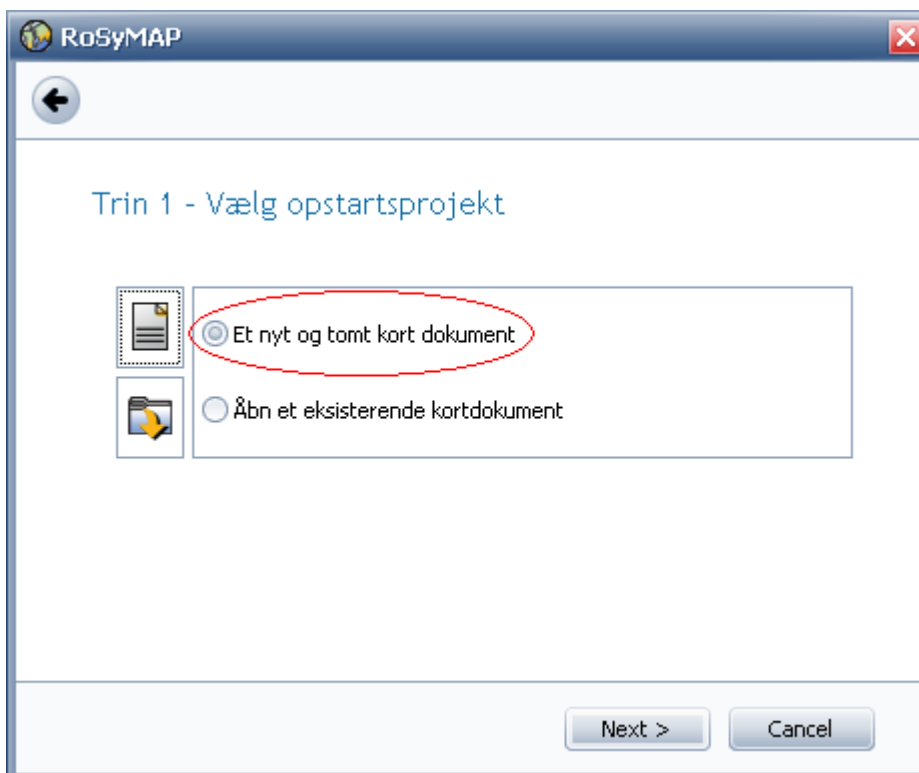


Sådan kommer man i gang med RoSyMAP

Opstart

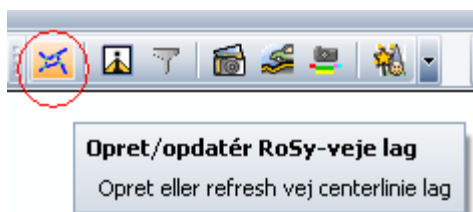
1. Start programmet ved at klikke på ikon for RoSyMAP 
2. Vælg "Et nyt og tomt kortdokument" i "Trin 1 – Vælg Opstartsprojekt"



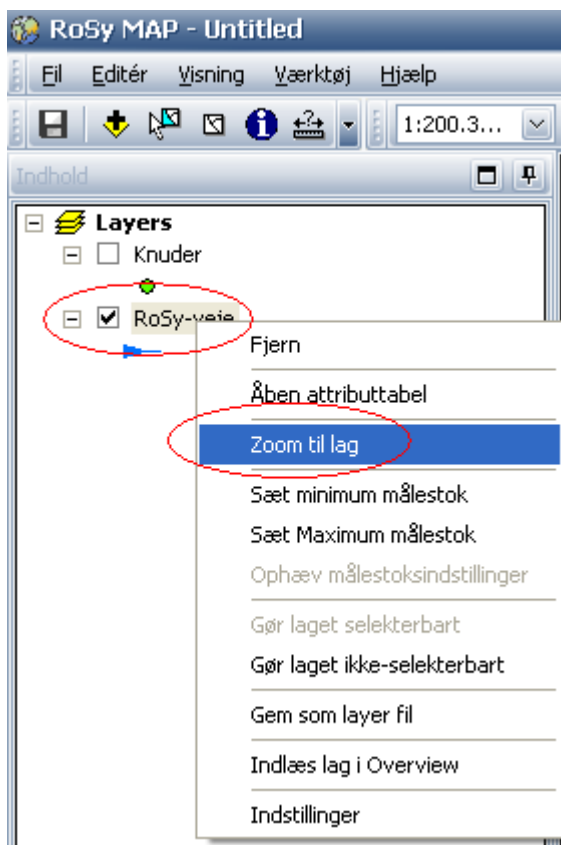
3. Klik på knappen "Next" og derefter på knappen "Finish" under "Trin 2"

Indlæsning af centerlinier

4. Klik på knappen  *Opret/opdatér RoSy-veje lag* for at få tegnet centerlinierne

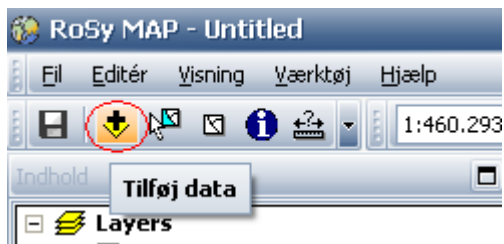


5. Højreklik på RoSy-Vejle og vælg "Zoom til lag" fra listen. Centerlinierne vil nu fylde hele kortvinduet

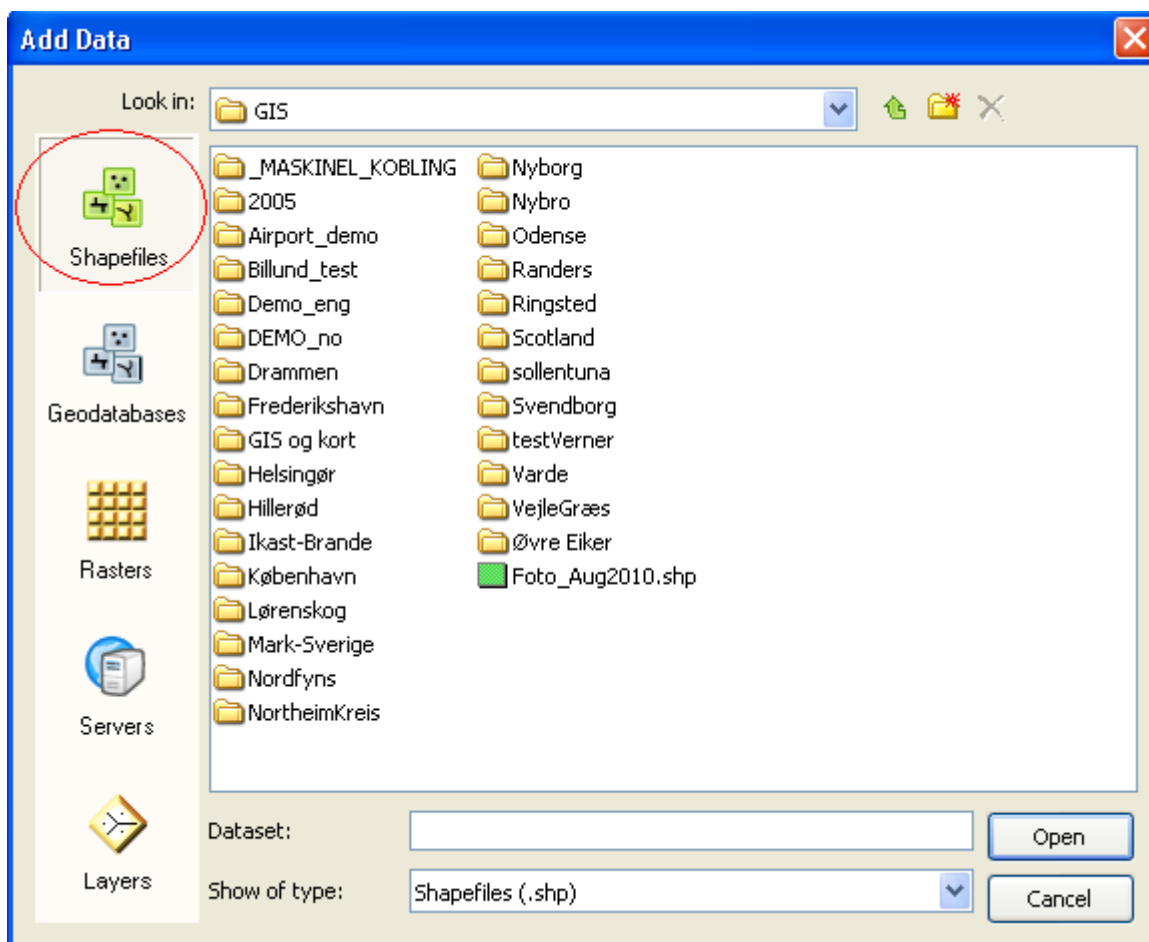


Indlæsning af baggrundskort

6. Baggrundskort kan indlæses ved at klikke på "Tilføj data" knappen i værktøjslinien

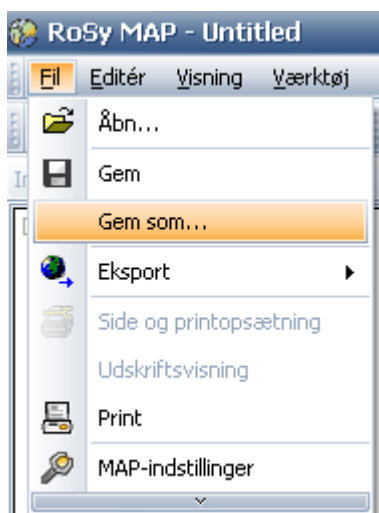


7. I vinduet "Add data" kan man tilføje forskellige former for data. Vælg f.eks. Shapefiles og find baggrundskort

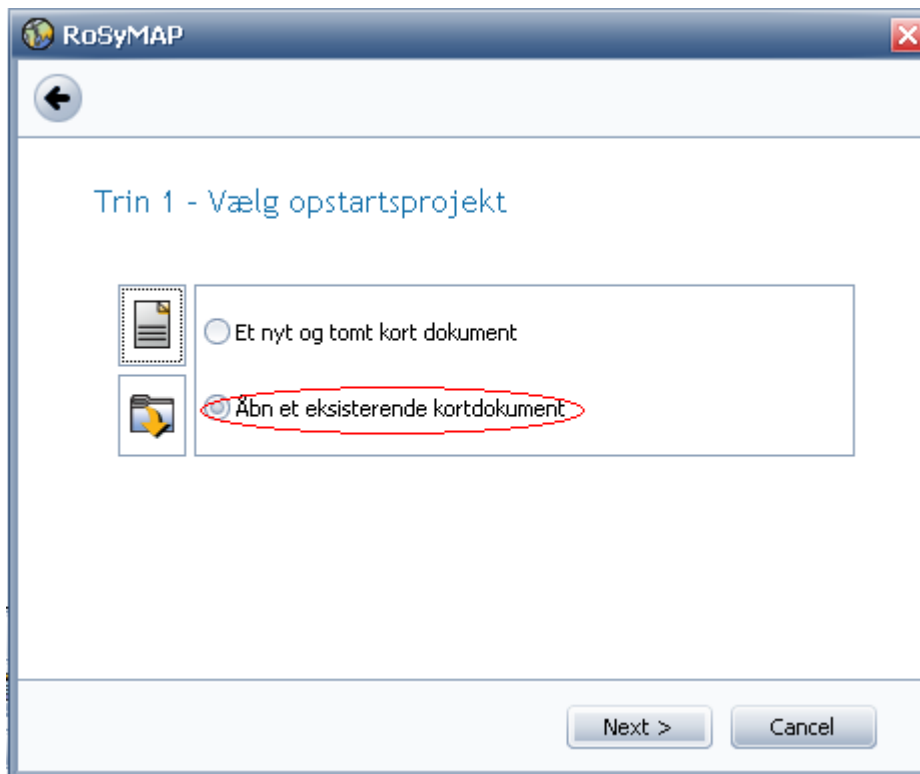


Gem kort opsætning

8. Gem kort opsætning ved at gå til Fil -> Gem som

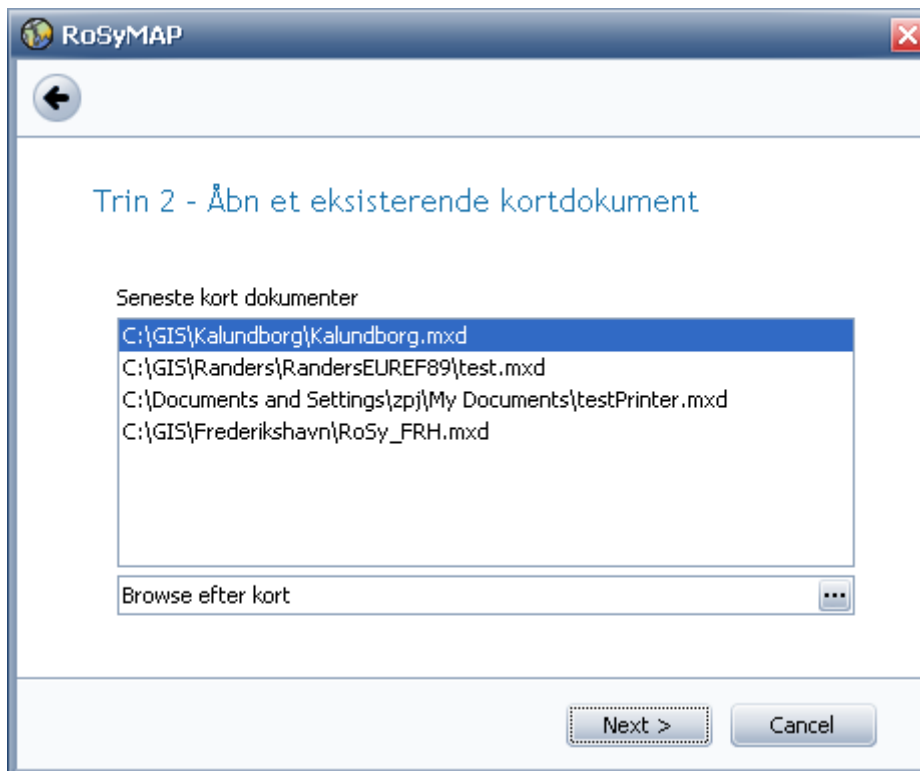


9. Kortopsætningen gemmes som en såkaldt mxd fil. Denne fil kan åbnes næste gang du åbner RoSyMAP ved at vælge "Åbn et eksisterende kortdokument"



10. Klik next.

11. Listen består nu af de seneste kortdokumenter (mxd) som du har haft åbnet.



12. Markér kortdokumentet i listen og klik Next.

13. Klik Finish.

Du kan læse mere om RoSyMAP under Hjælp -> Hjælp

